

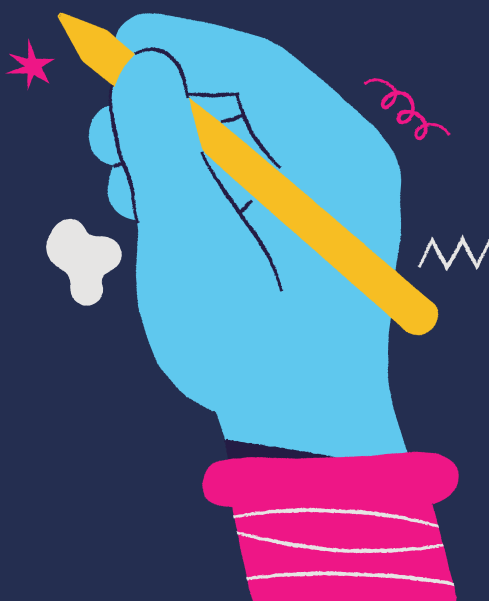
Guía

Cómo montar una Panorámica


PENSANDO EN
PANORÁMICO.COM

1 – Edición básica en Camera Raw

Abrimos las fotografías en Adobe Camera Raw/Lightroom y realizamos un revelado básico (Importante que todas las fotografías tengan la misma edición).



2 – Exportar archivos en Tiff

Una vez realizado el revelado básico, seleccionamos todas las fotografías y las exportamos en formato Tiff, para ello vamos a *Opciones de guardado* en Camera Raw, cambiamos a formato Tiff y le damos a guardar.



3 – Abrir fotografías en ICE (Image Composite Editor)

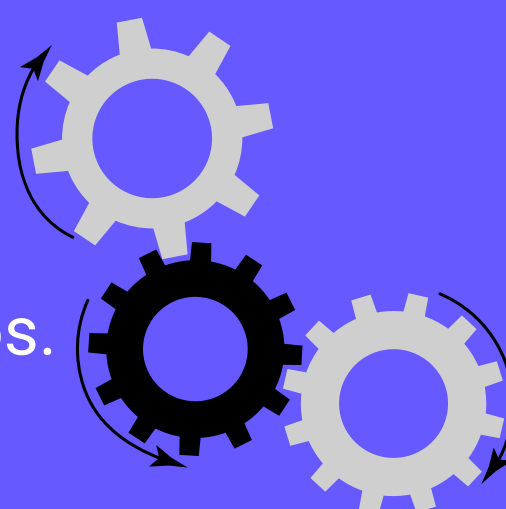
Abrimos ICE y le damos *New Panorama from Images*, seleccionamos todas las fotografías y abrir.



4 – Montar Panorámica en ICE

En ICE nos encontraremos con el siguiente flujo de Trabajo.

1. [IMPORT] Aquí vemos nuestras fotografías, le damos a Next.
2. [STITCH] Jugamos con las proyecciones y la deformación. Una vez nos guste como queda le damos a Next.
3. [CROP] No tocamos nada, Next.
4. [EXPORT] Cambiamos el formato a Tiff o formato Photoshop y la exportamos.



5 – A editar!

Ahora que ya tenemos la panorámica montada solo nos queda abrirla en Photoshop y procesarla.

